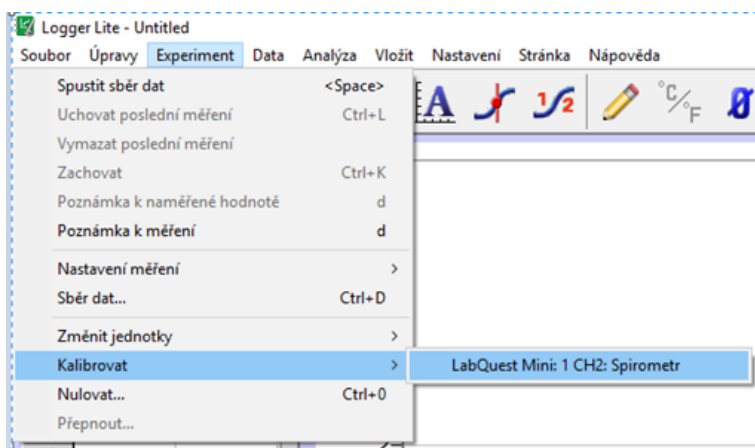
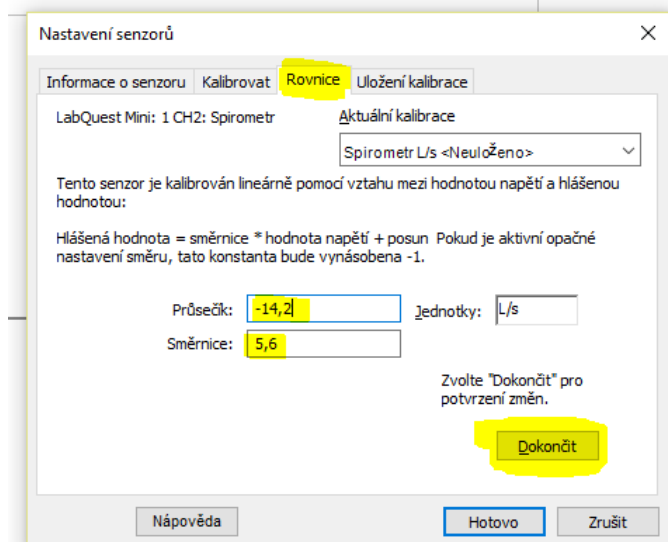


## Kalibrace spirometru Vernier SPR-BTA

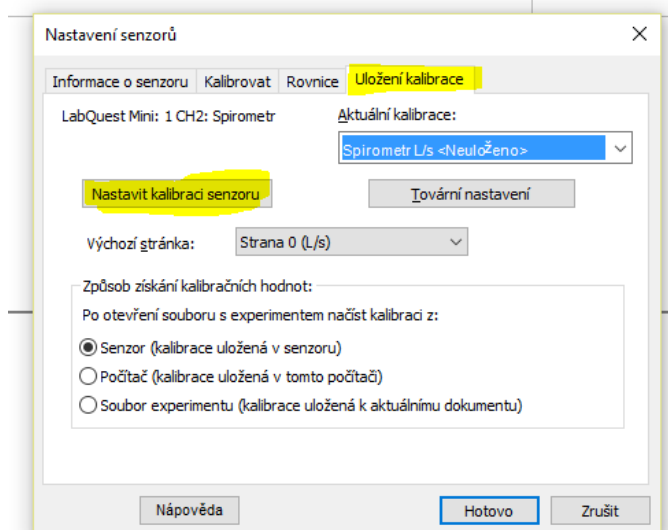
1. Připojte spirometr k počítači (například přes rozhraní Go!Link nebo LabQuest Mini).
2. Zapněte program Logger Lite.
3. V menu zvolte *Experiment > Kalibrovat > Spirometr*



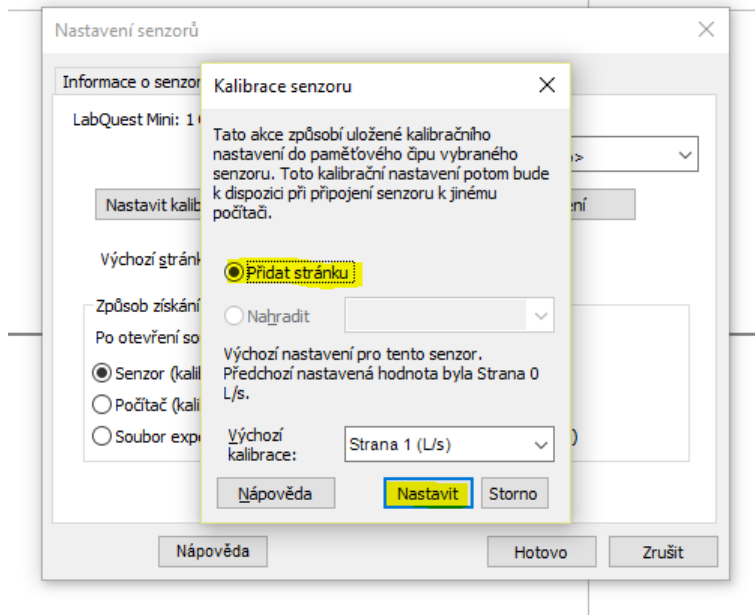
4. Přepněte do záložky *Rovnice* a zapište hodnoty **-14,2** a **5,6** dle obrázku. Klikněte na *Dokončit*.



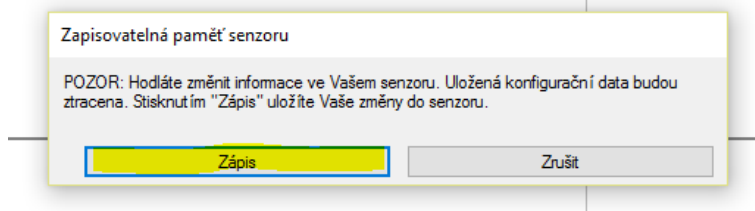
5. Přejděte na záložku *Uložení kalibrace*, kde klikněte na tlačítko *Nastavit kalibraci senzoru*.



6. V dalším okně pouze potvrďte tlačítkem *Nastavit*, poté klikněte na *Hotovo*.



7. Před zápisem informací do senzoru se ještě objeví poslední potvrzení. Klikněte na *Zápis*.



Nyní je nová kalibrace uložena přímo v paměti spirometru. Po připojení k libovolnému počítači či LabQuestu bude využívána tato nová kalibrace.

Připomínáme, že před každým měřením je potřeba senzor vynulovat tlačítkem .